



# ಕೃಷಿ ವಿಶ್ವವಿದ್ಯಾಲಯ, ಧಾರವಾಡ

## ಐ.ಸಿ.ಎ.ಆರ್.-ಕೃಷಿ ವಿಜ್ಞಾನ ಕೇಂದ್ರ, ಉತ್ತರ ಕನ್ನಡ

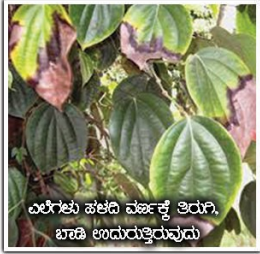


ಬನವಾಸಿ ರಸ್ತೆ, ತಿರಸಿ

### ಕಾಳುಮೆಣಸಿನಲ್ಲಿ ಶಿಲೀಜ್ಜೆ ಸೋರಗು ರೋಗದ ನಿರ್ವಹಣಾ ಕ್ರಮಗಳು



ಎಲೆಗಳ ಮೇಲೆ ಕಪ್ಪು ಚುಕ್ಕೆಗಳು



ಎಲೆಗಳು ಹಳದಿ ವರ್ಣಕ್ಕೆ ತಿರುಗಿ ಬಾಡಿ ಉದುರುತ್ತಿರುವುದು

#### ರೋಗದ ಲಕ್ಷಣಗಳು

- ◆ ಎಲೆಗಳ ಮೇಲೆ ಕಪ್ಪು ಚುಕ್ಕೆಗಳು ಕಂಡು ಬಂದು ಅಂತಹ ಎಲೆಗಳಲ್ಲಿ ನಾರಿನಂಥ ಬಾಚು ಭಾಗ ಕಾಣುತ್ತವೆ.
- ◆ ಮಣ್ಣಿನ ಮೇಲ್ಭಾಗದ ಹರಿಗಳು ಮೃದು ಕಾಂಡ ಹೊಂದಿದ್ದು ಕುಡಿ ಎಲೆಗಳು ರೋಗದಿಂದ ಕಪ್ಪು ವರ್ಣಕ್ಕೆ ತಿರುಗುತ್ತವೆ.
- ◆ ಎಲೆಗಳು, ಕಾಳು ಗೊನೆಗಳು ಉದುರಿ ಹೋಗುತ್ತವೆ.
- ◆ ರೆಂಬೆಗಳು ಗೆಣ್ಣು ಭಾಗದಲ್ಲಿ ಮುರಿಯುತ್ತವೆ. ಮತ್ತು ಪೂರ್ತಿ ಬಳ್ಳಿ ಒಂದು ತಿಂಗಳಲ್ಲಿ ಕುಸಿಯುತ್ತದೆ.
- ◆ ಪೋಷಕಾಂಶಗಳನ್ನು ಹೀರಿಕೊಳ್ಳುವ ಬೇರಿನ ಭಾಗಗಳಿಗೆ ರೋಗ ತಗುಲಿದಲ್ಲಿ ಬಾಧೆ ಲಕ್ಷಣಗಳು ನಿಧಾನವಾಗಿ ಪ್ರಕಟಗೊಂಡು ಮಳೆಯ ಆರಂಭದೊಂದಿಗೆ ಬಳ್ಳಿಗಳ ಎಲೆಗಳು ಹಳದಿ ವರ್ಣಕ್ಕೆ ತಿರುಗಿ, ಬಾಡಿ ಉದುರಿ ಹೋಗುತ್ತವೆ.
- ◆ ಅಕ್ಟೋಬರ್-ನವೆಂಬರ್ ತಿಂಗಳಿನ ನಂತರ ಸುಧಾರಿಸಿ ಮತ್ತೆರಡು ಹಂಗಾಮುಗಳವರೆಗೆ ಬದುಕುಳಿದು ನಂತರ ಸಾಯುತ್ತವೆ.

#### ನಿರ್ವಹಣಾ ಕ್ರಮಗಳು

- ರೋಗ ಬಾಧೆಯಿಂದ ಒಣಗಿ ಸತ್ತು ಹೋದ ಬಳ್ಳಿಗಳನ್ನು ಬೇರುಗಳ ಸಮೇತ ಕಿತ್ತು ತೋಟದಿಂದ ಹೊರಗೊಯ್ದು ನಾಶಪಡಿಸಬೇಕು.
- ಸಸಿ ಮಡಿಗಳಲ್ಲಿ ಬೆಳೆಯುವ ಪೂರ್ವದಲ್ಲಿ ಮಡಿಗಳನ್ನು ಧೂಮದಿಂದ ಅಥವಾ ಸೋಲರೈಜೇಶನ್ (ಬಿಸಿಲಿನಿಂದ ಸುಡು) ಮುಂತಾದ ಕ್ರಮಗಳಿಂದ ಉಪಚರಿಸಿ ನಂತರ ನಾಟಿ ಮಾಡಬೇಕು.
- ನೀರು ನಿಲ್ಲದಂತೆ ಬಸಿ ಕಾಲುವೆಗಳನ್ನು ನಿರ್ಮಿಸಬೇಕು.
- ಬಳ್ಳಿಗಳ ಬೇರುಗಳಿಗೆ ಯಾವುದೇ ರೀತಿಯ ಧಕ್ಕೆಯಾಗದಂತೆ ನೋಡಿಕೊಳ್ಳಬೇಕು.
- ಹೊಸದಾಗಿ ಚಿಗುರಿ ಬೆಳೆಯುವ ಹರಿ ಬಳ್ಳಿಗಳನ್ನು ನೆಲದ ಮೇಲೆ ಹರಡಿ ಹಬ್ಬದಂತೆ ಆಧಾರ ಗಿಡಕ್ಕೆ ಎತ್ತಿ ಕಟ್ಟುತ್ತಿರಬೇಕು ಇಲ್ಲವೇ ಕತ್ತರಿಸಿ ತೆಗೆಯಬೇಕು.
- ಮಳೆಗಾಲ ಪ್ರಾರಂಭದಲ್ಲಿ ಮೊದಲನೇ ಸಿಂಪರಣೆಯನ್ನು ಶೇ. 0.125 ರ ಮೆಟಲಾಕ್ಸಿಲ್ 75 ಡಬ್ಲ್ಯೂ. ಪಿ. ಅಥವಾ ಶೇ. 1 ರ ಬೋರ್ಡೊ ದ್ರಾವಣವನ್ನು ಬಳಸಿ ಮಾಡಬೇಕು. ಹಾಗೂ 2ನೇ ಸಿಂಪರಣೆಯನ್ನು ಹೊಸ ಎಲೆಗಳು ಪೂರ್ತಿಯಾಗಿ ಚಿಗುರಿದಾಗ ಮತ್ತು 3ನೇ ಸಿಂಪರಣೆಯನ್ನು ಶೇ. 0.3 ರ ಪೊಟ್ಯಾಷಿಯಂ ಪೊಸ್ಫೇನೇಟ್ ದ್ರಾವಣದಿಂದ 2ನೇ ಶಿಲೀಂಧ್ರವನ್ನು 1 ಕಿ. ಗ್ರಾಂ ಬೇವಿನ ಹಿಂಡಿ ಮತ್ತು 5 ಕಿ. ಗಾಂ. ಕೊಟ್ಟಿಗೆ ಗೊಬ್ಬರದಲ್ಲಿ ಮಿಶ್ರಣ ಮಾಡಿ ಪ್ರತಿ ಬಳ್ಳಿಗೆ ಮಳೆ ಆರಂಭದೊಂದಿಗೆ ಕೊಟ್ಟು ಹೊದಿಕೆಯಿಂದ (ಪ್ಲಾಸ್ಟಿಕ್) ಮುಚ್ಚಬೇಕು.
- ಸಾವಯವ ಕ್ರಮವಾಗಿ ಶೇ. 1 ರ ಸೋಡೋಮೋನಾಸ್ ಪ್ಲೋರೋಸೆನ್ಸ್ ಜೈವಿಕ ಶಿಲೀಂಧ್ರನಾಶಕದ ಸಿಂಪರಣೆಯನ್ನು ಕೈಗೊಳ್ಳಬೇಕು ಅಥವಾ ಶೇ. 1 ರ ಸೋಡೋಮೋನಾಸ್ ಪ್ಲೋರೋಸೆನ್ಸ್ ಜೈವಿಕ ನಾಶಕದ 3 ಲೀಟರ್ ದ್ರಾವಣದಿಂದ ಪ್ರತಿ ಬಳ್ಳಿಯ ಬುಡವನ್ನು ತೋರಿಸಬೇಕು. ಈ ಉಪಚಾರಗಳನ್ನು ಜೂನ್ ಹಾಗೂ ಆಗಸ್ಟ್ ತಿಂಗಳುಗಳಲ್ಲಿ ಕೈಗೊಳ್ಳಬೇಕು.



50 ಗ್ರಾಂ ಟ್ರೈಕೋಡೆಮಾ ವಿರಿಡೆ ಶಿಲೀಂಧ್ರವನ್ನು 1 ಕಿ. ಗ್ರಾಂ ಬೇವಿನ ಹಿಂಡಿ ಮತ್ತು 5 ಕಿ.ಗ್ರಾಂ ಕೊಟ್ಟಿಗೆ ಗೊಬ್ಬರದಲ್ಲಿ ಮಿಶ್ರಣ ಮಾಡುವುದು



ಪ್ಲಾಸ್ಟಿಕ್ ಹೊದಿಕೆ